

Ficha técnica



EcoCalce de Naturcoat®

Estuco fino mineral para interiores, de elevada transpirabilidad, formulado a base de cal aérea en pasta seleccionada, cargas minerales naturales y tierras coloreadas

Ecocalce Naturcoat® permite realizar acabados decorativos continuos de alto valor estético, con efecto estuco fino, especialmente indicado para ambientes interiores saludables, restauración histórica y proyectos donde se requieran revestimientos naturales, minerales y altamente permeables al vapor de agua. Diseñado para dejar respirar al soporte, contribuyendo al confort interior y a la regulación higrométrica de los paramentos. Su composición mineral lo hace idóneo para intervenciones en obra nueva, rehabilitación, decoración contemporánea y restauración de soportes tradicionales.

Composición

Ecocalce está formulado con cal aérea en pasta tipo CL 90, polvo de mármol micronizado, cargas minerales seleccionadas y pigmentos naturales procedentes de tierras y minerales coloreados.

La naturaleza mineral de sus componentes permite obtener un revestimiento decorativo transpirable, compatible con soportes tradicionales y con acabados de elevada calidad estética. Su formulación está orientada a conseguir superficies lisas, compactas, luminosas y con el aspecto característico de los estucos minerales tradicionales.

Campos de aplicación

- Realización de acabados decorativos interiores de efecto estuco fino sobre soportes minerales correctamente preparados.
- Revestimiento de paramentos interiores en viviendas, hoteles, espacios comerciales, edificios singulares y proyectos de decoración de alta gama.
- Especialmente indicado para ambientes donde se busque una elevada transpirabilidad del muro, confort interior y acabados minerales naturales.
- Aplicable sobre enfoscados nuevos a base de cal, cal hidráulica natural, morteros minerales compatibles, revocos tradicionales y soportes históricos bien conservados.
- Indicado para restauración histórica, rehabilitación de edificios antiguos y conservación de paramentos tradicionales, siempre que el soporte esté cohesionado, seco y correctamente preparado.
- Aplicable sobre cornisas, pilastras, molduras, ornamentaciones y elementos decorativos interiores como capa final de acabado.
- Sobre yeso, placas de yeso laminado o soportes poco absorbentes, será necesaria la preparación previa mediante un fondo o imprimación mineral compatible recomendado por el departamento técnico.
- No aplicar sobre soportes sucios, pulverulentos, disgregados, no cohesionados, con presencia de moho, humedad activa o restos de pinturas incompatibles.

Características técnicas (cuadro)

Características del producto	Datos
Tipo de producto	Estuco fino mineral decorativo para interiores
Naturaleza del ligante	Cal aérea en pasta CL 90
Composición	Cal aérea, polvo de mármol, cargas minerales y tierras naturales coloreadas
Estado del producto	Mortero en polvo
Densidad a +20 °C	≈ 1,55 kg/l
pH en envase	≈ 12
Agua de amasado	20%
Color	Según carta de colores / tierras naturales coloreadas

NCEC05-0526

Ficha técnica

Características del producto	Datos
Temperatura de aplicación	De +5 °C a +30 °C
Espesor máximo total	1,5 a 3 mm
Espesor máximo por mano	0,5 a 1 mm
Tiempo de espera entre manos	≥ 12 horas
Rendimiento sobre revoco fino	≈ 1.5 kg/m ² en 3 manos
Rendimiento sobre soporte liso	≈ 750 g/m ² en 2 manos
Limpieza de herramientas	Con agua antes del endurecimiento
Conservación	≈ 12 meses en envase original cerrado
Advertencias de conservación	Proteger de heladas, insolación directa y fuentes de calor ⁷

Ensayos según Norma	Datos
Norma de referencia del ligante	EN 459-1
Clasificación del ligante	Cal cálcica aérea CL 90
Resistencia al paso de vapor Sd	≤ 0,05 m
Permeabilidad al vapor de agua	Clase V1 alta según EN ISO 7783-2
Carbonatación cortical	≈ 30 días por 1 mm de espesor
Calidad del aire interior IAQ Active - Formaldehído	2020 µg/m ² ·h; ensayo no superado; método JRC
Calidad del aire interior IAQ Active - CO ₂	476 mg/m ² ·h; dilución +100%; método JRC
Calidad del aire interior IAQ Active - Humedad aire húmedo	34 mg/m ² ·h; dilución +380%; método JRC
Acción bacteriostática	Enterococcus faecalis: Clase B+, no proliferación, método CSTB
Acción fungistática	Penicillium brevicompactum: Clase F+, no proliferación, método CSTB
Acción fungistática	Cladosporium sphaerospermum: Clase F+, no proliferación, método CSTB
Acción fungistática	Aspergillus niger: Clase F+, no proliferación, método CSTB

Toma de datos considerada a +20 ± 2 °C, 65 ± 5 % H.R. y sin ventilación. Los valores pueden variar en función de las condiciones reales de obra, absorción del soporte, espesor aplicado, ventilación y temperatura ambiente.

Advertencias

- Producto para uso profesional.
- Aplicar únicamente sobre soportes limpios, secos, cohesionados, estables y correctamente preparados.
- No aplicar Ecocalce sobre soportes con humedad activa, sales, polvo, moho, restos de pinturas incompatibles o partes friables.
- No añadir agua al producto durante la aplicación. Ecocalce se suministra listo al uso.
- Mezclar suavemente antes de aplicar con espátula metálica, paleta o batidor adecuado de bajas revoluciones, evitando la incorporación excesiva de aire.
- No aplicar por debajo de +5 °C ni por encima de +30 °C.
- Proteger de heladas, insolación directa, corrientes de aire intensas y fuentes de calor durante la aplicación y el curado.
- Las tonalidades de color son aproximadas y pueden presentar variaciones en función del soporte, número de manos, absorción, herramienta utilizada y condiciones ambientales.
- Se recomienda realizar siempre una muestra previa en obra para validar color, textura, brillo, rendimiento y acabado final.
- Lotes diferentes del mismo color pueden presentar ligeras variaciones cromáticas. Se recomienda prever la cantidad total necesaria para la obra y utilizar el mismo lote en la última mano.
- La última capa deberá ejecutarse preferentemente con producto del mismo lote de fabricación.
- La temperatura y la humedad ambiental modifican de forma significativa los tiempos de secado, carbonatación y acabado.
- Para favorecer el proceso natural de carbonatación, se recomienda ventilar los espacios tratados durante las dos primeras semanas posteriores a la aplicación.
- En caso de duda sobre compatibilidad del soporte, absorción, presencia de humedad o aplicación sobre soportes especiales, consultar con el departamento técnico.

Ficha técnica

Recomendaciones de aplicación

a) Diseño

En el caso de EcoCalce, este apartado deberá entenderse como diseño previo del acabado decorativo mineral.

Lo más importante es definir previamente el acabado final que se desea obtener, teniendo en cuenta:

- Color seleccionado.
- Número de manos previstas.
- Tipo de soporte y grado de absorción.
- Nivel de lisura, brillo y efecto estucado deseado.
- Herramienta de aplicación: llana inoxidable, llana de PVC flexible o herramienta específica para estucos.
- Realización de muestra previa aprobada por la dirección facultativa, propiedad o cliente final.
- Planificación de lotes para evitar diferencias cromáticas en paramentos continuos.
- Condiciones ambientales previstas durante aplicación y curado.

En acabados minerales de cal, el resultado final depende de la absorción del soporte, el espesor aplicado, la presión de la llana, el número de pasadas, el tiempo de secado entre manos y las condiciones ambientales. Por ello, antes de ejecutar la obra completa se recomienda realizar una muestra real sobre soporte representativo.

b) Preparación del soporte

- El soporte debe estar limpio, seco, cohesionado, estable y libre de polvo, grasas, moho, sales, pinturas mal adheridas o restos de trabajos anteriores.
- Los enfoscados antiguos deberán estar firmemente adheridos al soporte, sin lesiones activas, fisuras estructurales, partes huecas o zonas disgregadas.
- Eliminar mecánicamente restos de antiguos estucos, alisados, pinturas incompatibles o materiales no transpirables que puedan comprometer la adherencia o la permeabilidad del sistema.
- En soportes muy absorbentes, poco absorbentes, yeso, placas de yeso laminado o soportes no homogéneos, aplicar previamente un fondo o imprimación mineral compatible recomendado por el departamento técnico.
- Antes de la aplicación de EcoCalce, el fondo deberá estar completamente seco y regularizado.
- No aplicar sobre soportes con humedad por remonte capilar, filtraciones, condensaciones persistentes o sales higroscópicas sin tratamiento previo.
- Las fisuras, coqueas, irregularidades o encuentros deberán repararse antes de la aplicación del acabado.
- La planeidad del soporte condiciona directamente el aspecto final del estuco. Para acabados lisos o brillantes, el soporte deberá presentar una regularidad adecuada.

c) Mezcla y extendido

- Antes de aplicar, mezclar el producto suavemente hasta homogeneizar la pasta.
- No añadir agua, disolventes, pigmentos externos ni otros aditivos no autorizados.
- Aplicar con llana inoxidable o llana de PVC flexible, extendiendo el producto en capas finas y uniformes.
- El espesor máximo recomendado por mano es de 0,5 mm.
- La segunda mano se aplicará cuando la anterior esté totalmente seca, respetando un tiempo de espera mínimo aproximado de 12 horas. Si se desea fresco sobre fresco el tiempo de secado dependerá de la temperatura ambiental.
- Para obtener un acabado estucado fino, la última mano deberá trabajarse con pasadas cruzadas, compactando y alisando progresivamente la superficie.
- El acabado final dependerá de la presión ejercida, inclinación de la llana, número de pasadas y momento de cierre del material.
- Evitar acumulaciones de producto, marcas de herramienta, espesores excesivos y aplicaciones con secado forzado.
- Durante la aplicación, mantener condiciones ambientales estables y evitar corrientes de aire directas, insolación intensa o calefacción localizada.



Ficha técnica

d) Pulido y acabados

- EcoCalce permite obtener superficies lisas, compactas, naturales y con efecto estuco fino mediante el trabajo progresivo con llana.
- El acabado puede presentar variaciones de tono, aguas naturales y matices propios de los revestimientos minerales de cal.
- Para conseguir mayor compactación y brillo, la última capa deberá ser cuidadosamente cerrada con llana limpia, realizando pasadas cruzadas.
- No realizar pulidos mecánicos agresivos que puedan alterar la capa mineral aplicada.
- En zonas expuestas a uso intenso, suciedad, salpicaduras o necesidad de limpieza frecuente, consultar con el departamento técnico la posibilidad de aplicar una protección compatible y transpirable.
- Cualquier sistema de protección deberá ensayarse previamente sobre muestra, ya que puede modificar el tono, el brillo, la absorción y el aspecto final del estuco.

e) Mantenimiento

- Limpiar las superficies con paño suave, seco o ligeramente humedecido, evitando productos agresivos, ácidos, disolventes o detergentes abrasivos.
- No utilizar estropajos duros, cepillos metálicos ni equipos de limpieza que puedan rayar o desgastar el acabado.
- En caso de manchas, actuar de forma localizada y realizar siempre una prueba previa en zona poco visible.
- Los revestimientos minerales de cal pueden requerir mantenimiento periódico en función del uso, exposición, roce y condiciones ambientales.
- Para reparaciones, repasos o mantenimiento de superficies continuas, contactar con el departamento técnico con el fin de definir el procedimiento adecuado.

Packaging

Sacos de 20 kg.

Almacenamiento

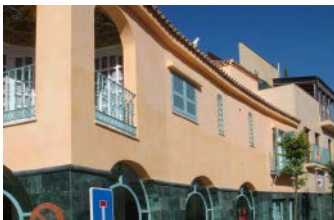
12 meses en envase original cerrado, protegido de heladas, insolación directa y fuentes de calor

Seguridad

Consulte la ficha de seguridad.

Concesionario Naturcoat

El procedimiento de instalación de nuestros productos se llevará a cabo por un aplicador aprobado Naturcoat con un plan documentado de garantía de calidad. Para obtener datos sobre el instalador idóneo para su proyecto contacte con nosotros la dirección de correo electrónica: info@Naturcoat.es



Nota importante:

Nuestras recomendaciones técnicas sobre la aplicación, ya sean efectuadas por escrito, verbalmente u otro medio, siguen nuestro mejor saber y entender y deben considerarse sólo como indicaciones sin compromiso. Se podrán examinar los productos suministrados por nosotros con el fin de comprobar la idoneidad y aptitud para los procedimientos y fines previstos. La aplicación, el empleo y la transformación de los productos es responsabilidad del cliente. Los datos técnicos definidos en esta ficha técnica han sido valorados en condiciones controladas de laboratorio a $+20 \pm 2$ °C, 65 ± 5 % H.R. y sin ventilación. Los valores aquí recogidos son representativos y pueden variar en función del soporte, condiciones ambientales, espesor aplicado, ventilación, absorción, preparación previa y metodología de aplicación

NCEC05-0526