

Ficha técnica



Microtop de Naturcoat®

Sistema decorativo continuo con acabado cementoso para suelos y paredes de alta resistencia y flexibilidad

Microtop Naturcoat® es un revestimiento mineral decorativo de altas prestaciones desarrollado para la creación de superficies continuas en suelos y paredes, con acabado mineral natural, elevada resistencia y mínima retracción.

El sistema se presenta en dos versiones:

- Microtop Floor, para pavimentos interiores y exteriores.
- Microtop Wall, para revestimientos verticales interiores y exteriores.

Composición

Su formulación cementosa mejorada con polímeros y áridos minerales seleccionados ofrece alta adherencia, dureza, flexibilidad y durabilidad, garantizando un acabado continuo sin juntas, moderno y de tacto mineral.

Mortero monocomponente a base de cemento modificado, áridos minerales de granulometría controlada y aditivos reológicos de última generación que proporcionan excelente trabajabilidad y prestaciones mecánicas.

El sistema se complementa con imprimaciones específicas según soporte y tres sistemas de sellado Naturcoat®, seleccionados en función del uso, entorno y nivel de tránsito:

- 1.- Sistema mineral: Harder 100 + Harder Seal.
- 2.- Sistema de poliuretano bicomponente base agua: PU Naturcoat® C1 / C2.
- 3.- Sistema de poliuretano 100% sólidos: PU Naturcoat® High Solid.

Campos de aplicación

- Viviendas, oficinas, hoteles, locales comerciales y espacios públicos.
- Revestimientos verticales en interiores (baños, cocinas, escaleras, zonas nobles).
- Zonas de tránsito medio a alto, incluyendo entornos húmedos.
- Proyectos de rehabilitación que requieran bajo espesor (2-3 mm).
- Compatible con calefacción radiante (previa evaluación técnica).

Características técnicas (cuadro)

Propiedad	Datos
Clasificación según EN 13813	CT-C35-F7
Densidad en polvo	1,65 ± 0,05 g/cm ³
Agua de amasado	20-22 %
Espesor de capa	2-3 mm
Rendimiento medio	1,5-2,0 kg/m ² por capa
Tiempo de trabajabilidad	30-40 min (20 °C)
Tráfico peatonal	24 h
Curado total	7 días
Resistencia a compresión (EN 13892-2)	≥ 35 N/mm ²
Resistencia a flexión (EN 13892-2)	≥ 7 N/mm ²
Adherencia al soporte (EN 13892-8)	> 1,5 N/mm ²
Desgaste Böhme (EN 13892-3)	< 15 cm ³ /50 cm ²
Reacción al fuego (EN 13501-1)	A2 fl-s1
Absorción capilar	< 0,2 g/cm ² ·h ^{0,5}

NCAMT01-0226

Ficha técnica

Advertencias

- Producto cementoso, pueden presentarse ligeras variaciones tonales respecto a las muestras.
- Se recomienda la realización de una muestra previa en obra para validar color, textura y sistema de sellado.
- No aplicar por debajo de 5 °C ni por encima de 35 °C.
- Evitar corrientes de aire, exposición directa al sol o humedad elevada durante las primeras 72 h.
- En soportes con humedad ascendente, consultar al Departamento Técnico Naturcoat® para definir sistema barrera.

Recomendaciones de aplicación

a) Preparación del soporte

- El soporte debe ser estable, seco y con una resistencia, $\geq 20 \text{ N/mm}^2$ a compresión, $\geq 1,5 \text{ N/mm}^2$ a tracción.
- Eliminar contaminantes, grasas o pinturas.
- Abrir el poro mediante lijado o diamantado, y aspirar con medios mecánicos de alta potencia.
- En fisuras $> 2 \text{ mm}$, sellar con resina epoxi Xpo Primer y malla de refuerzo 160 g/m^2 .

b) Imprimación

- Suelos (Microtop Floor): aplicar resina epoxi 100% sólidos (1 kg/m^2) e insertar malla de fibra de vidrio 160 gr/m^2 posteriormente arenado a saturación con cuarzo.
- Paredes (Microtop Wall): aplicar imprimación acrílica Bom 10, e incorporar malla 160 g/m^2 en la primera capa.

c) Aplicación del revestimiento

- Mezclar el polvo con agua limpia, en la proporción indicada, hasta obtener una pasta homogénea.
- Aplicar una capa de fondo con malla y una capa de acabado ajustando la técnica según textura deseada (fina, rústica, lisa).
- Espesor total recomendado: 2-3 mm.
- Tras el secado, lija, aspirar y limpiar la superficie.

d) Acabado y protección

Naturcoat® dispone de tres sistemas de sellado compatibles, seleccionables según uso, estética y requerimientos técnicos:

1. Sistema mineral (Harder 100 + Harder Seal)

- Aplicar dos manos de Harder 100 con mopa, rodillo ayudado de pulverización, dejando secar 4 h entre capas.
 - Posteriormente aplicar dos manos de Harder Seal a saturación, con 12 h de intervalo.
- Proporciona un acabado natural satinado, microporoso y transpirable.

2. Sistema de poliuretano bicomponente base agua (PU Naturcoat® C1/C2)

- Aplicar dos manos con mopa de Bom-10 como imprimación acrílica diluido 1/5.
- Aplicar dos manos de poliuretano, acabado mate (C1) o satinado (C2).
- Intervalo entre capas: 6-8 h.
- Aplicar a rodillo microfibras.

Ofrece elevada resistencia química y a la abrasión.

3. Sistema de poliuretano 100% sólidos (PU Naturcoat® High Solid)

- Aplicar dos manos con mopa de Bom-10 como imprimación acrílica diluido 1/5.
- Aplicar una primera capa de sellado de anclaje con PU High Solid diluido al 5% con disolvente reactivo.
- Aplicar una segunda capa pura de PU 100% sólidos rodillo corto, a razón de $100-150 \text{ gr/m}^2$.
- Intervalo entre capas: 12-24 h.

Genera una película densa, continua y altamente resistente a químicos y abrasión.

e) Mantenimiento

- Limpieza habitual con detergente neutro o ligeramente alcalino.
- Evitar productos abrasivos o disolventes.
- Renovar el sellado cada 2-3 años según intensidad de uso y tipo de acabado.



Ficha técnica

Packaging

Sacos de papel de 25 kg.
Unidad de embalaje: Sacos - pallet de 48 ud. 1.200 kg.

Almacenamiento

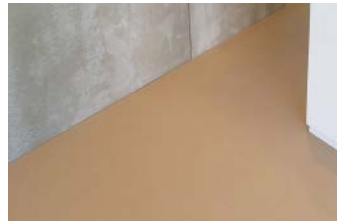
Conservar en lugar seco, protegido de la humedad y radiación solar directa.
Caducidad: 12 meses desde la fecha de fabricación en envase cerrado.

Seguridad

Consulte la ficha de seguridad.

Concesionario Naturcoat

El sistema Microtop Naturcoat® debe ser aplicado por aplicadores homologados Naturcoat®, conforme al plan de garantía de calidad.
Contacto: comercial@naturcoat.es



Nota importante:

Nuestras recomendaciones técnicas sobre la aplicación, ya sean efectuadas por escrito, verbalmente u otro medio, siguen nuestro mejor saber y entender y deben considerarse sólo como indicaciones sin compromiso. Se podrán examinar los productos suministrados por nosotros con el fin de comprobar la idoneidad y aptitud para los procedimientos y fines previstos. La aplicación, el empleo y la transformación de los productos es responsabilidad del cliente. Las resistencias mecánicas definidas en esta ficha técnica han sido valoradas con una mezcla pura de Bradbow como todos los terrazos llevan componentes de áridos diferentes, así como porcentajes diferentes, los valores aquí recogidos son representativos.

NCAMT01-0226